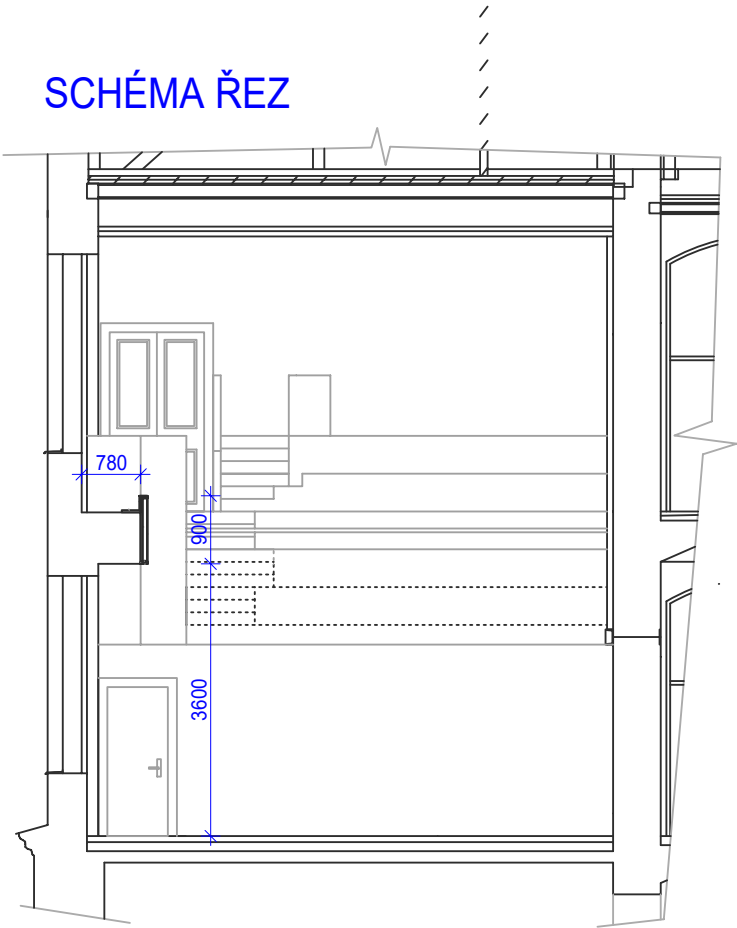
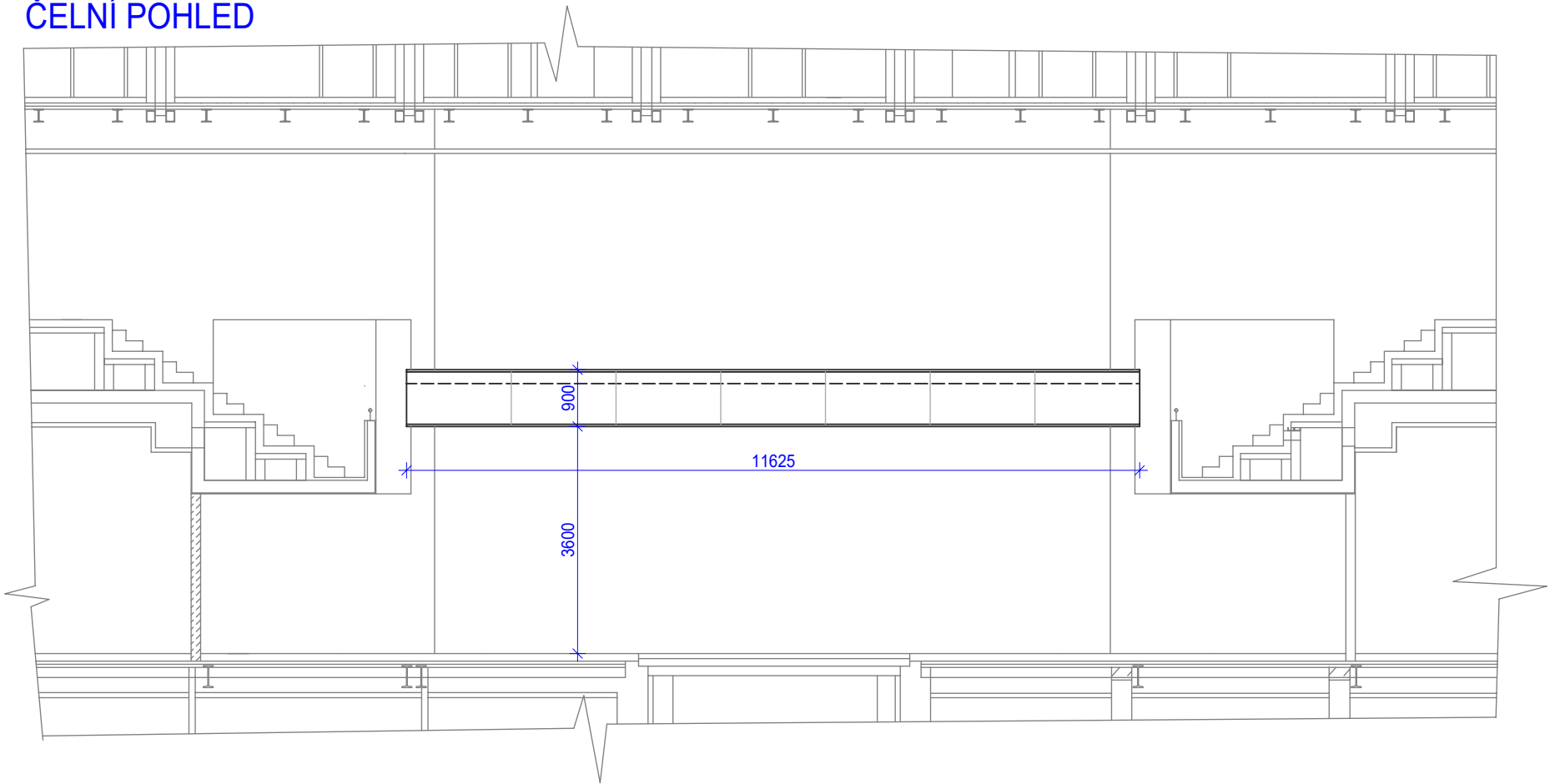


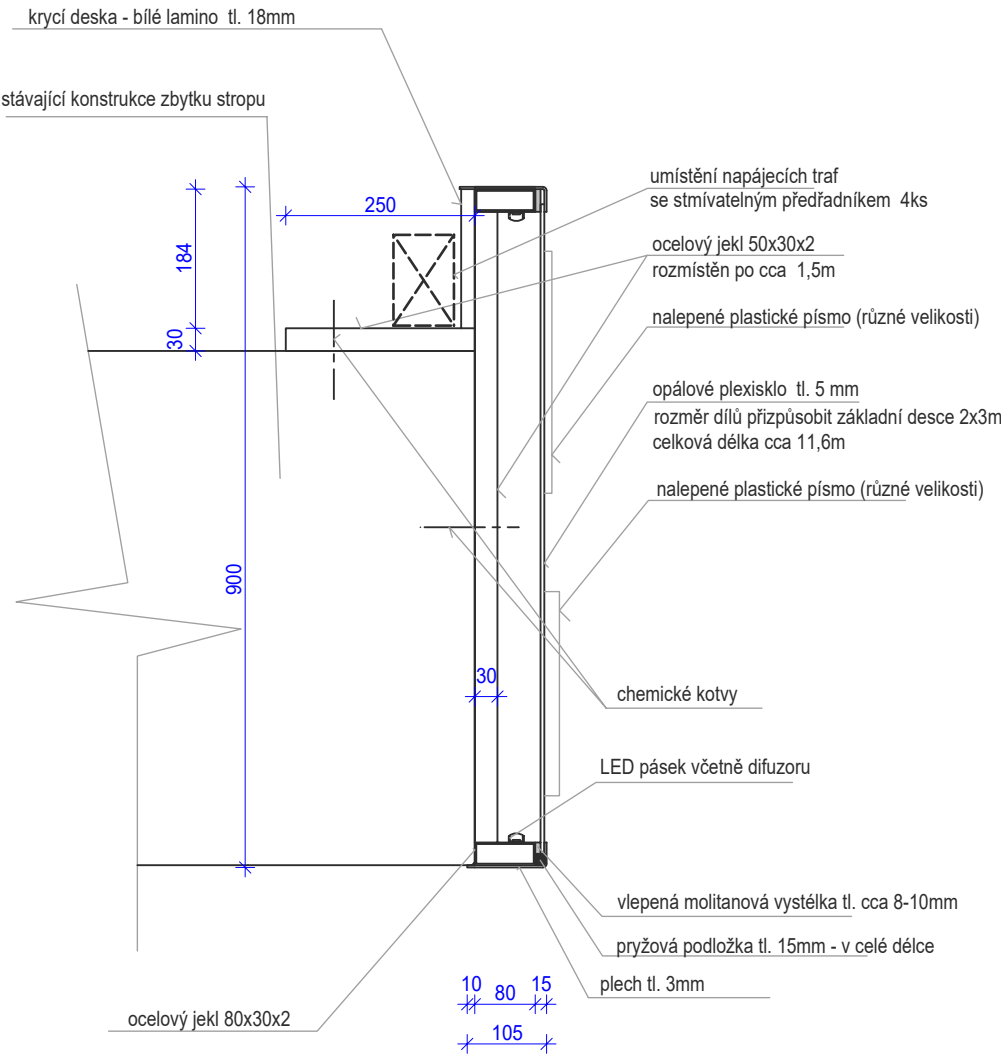
SCHÉMA ŘEZ



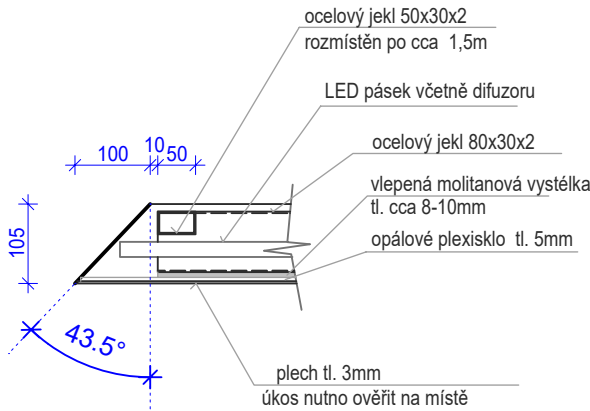
ČELNÍ POHLED



ŘEZ DETAIL M1:10



DETAIL UKONČENÍ PANELU (půdorys) M1:10



ocelovou konstrukci kompletovat na místě usazení, délku polotovarů volit s ohledem na šířku a průchodnost dopravních koridorů v rámci KÚ  
po svaření opatřit základním nátěrem  
zkompletovanou konstrukci kotvit pomocí chemických kotev (průměr 8mm)

PŘED ZAHÁJENÍM VÝROBY OVĚŘIT  
VŠECHNY ROZMĚRY PŘEMĚŘENÍM  
NEJEDNÁ SE O DÍLENSKÉ VÝKRESY!!

Zpracovatel: ADAM PRVNÍ s.r.o., architektonický ateliér Jindřišská 746, 530 02 Pardubice, tel./fax: 466 655 149, tel.: 466 655 159, www.adam1.cz, info@adam1.cz		D.1.5.1 SÁL m.č. 2.16 INTERIÉR	
Název akce: Sál zastupitelstva - stavební úpravy a modernizace		Číslo zakázky: 202017 - DPS	
Místo stavby: Pardubice		Datum: 11/2017	č.v.:
Investor: Krajský úřad Pardubického kraje, Komenského nám. 125, 532 11, Pardubice		Kreslil: D.Tlustoš	D1.5.1.11
Název výkresu: návrh konstrukce "textové stěny"		Kontroloval: ak.arch.M.Chaloupka	
		Měřítko: M1:100, 1:10	